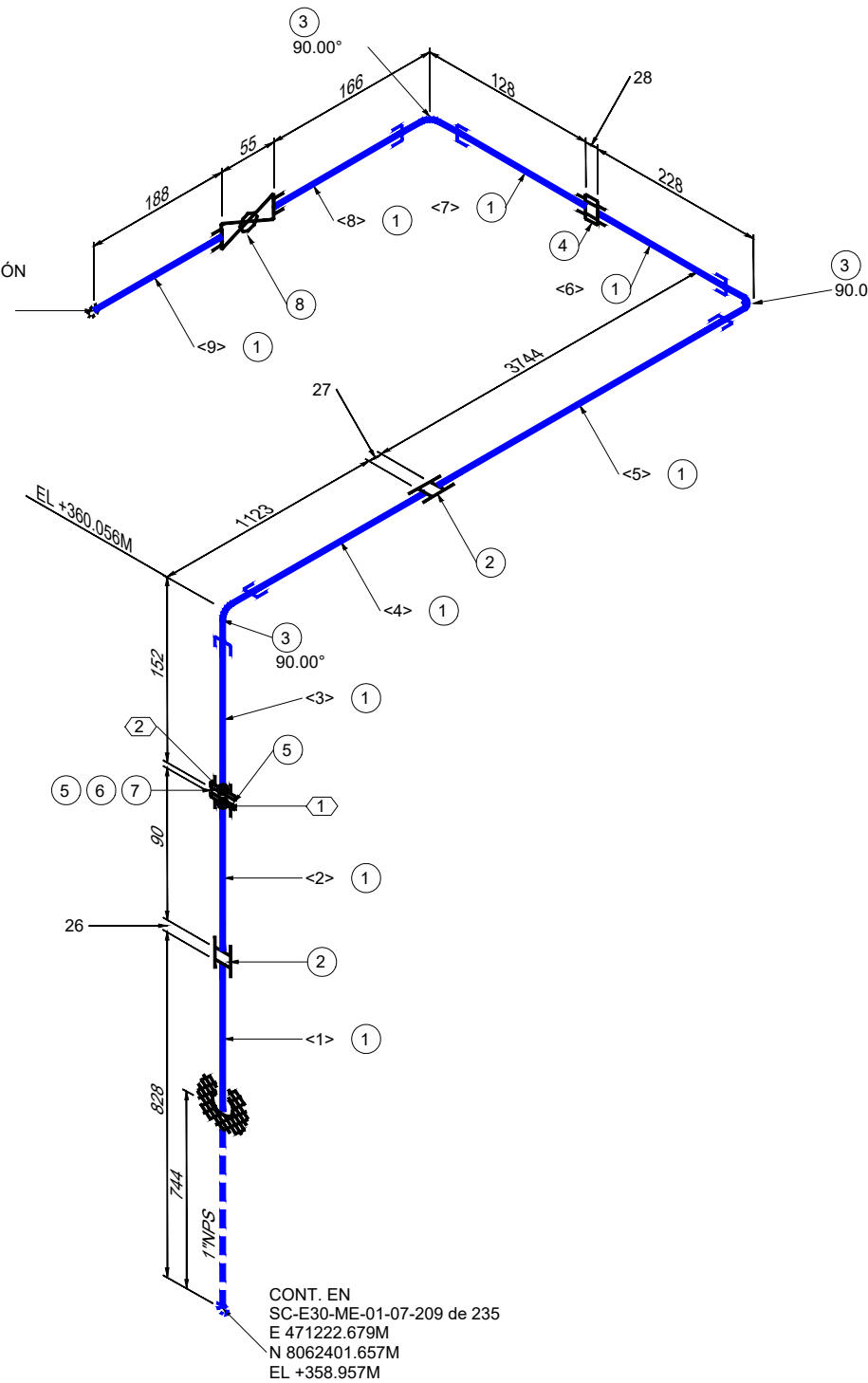


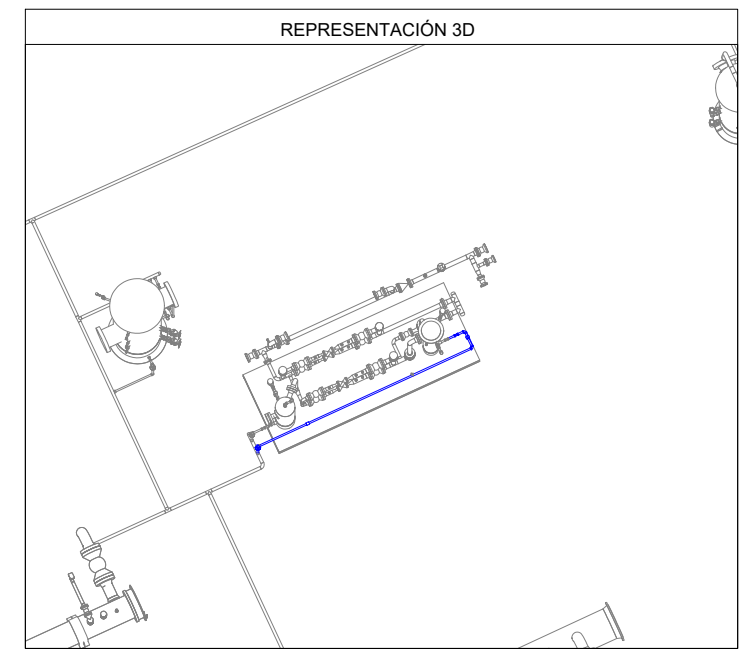
N+8°W

CONEXIÓN A  
FILTRO V-804  
SKID DE REGULACIÓN  
E 471221.677M  
N 8062406.045M  
EL +360.056M



LISTA DE MATERIALES				
No.	TAM. [pulg]	DESCRIPCIÓN	CANT. [mm][pza]	
1	1	TUBERÍA SIN COSTURA, ASTM A-106 GR. B, SCH. 80, ASME B36.10	6465 mm	
2	1	CUPLA, ASTM A-105, 3000#, ASME B16.11, NPT.	2	
3	1	CODO 90°, ASTM A-105, 3000#, ASME B16.11, NPT.	3	
4	1	UNION PATENTE, ASTM A-105, 3000#, MSS SP-83, NPT.	1	
5	1	BRIDA SW/RF, ASTM A-105, 150#, ASME B16.5	2	
6	1	JUNTA DIELECTRICA, PIKOTEK VCS PTFE, 150#, ASME B16.5	1	
7	5/8	(4) ESPARRAGOS C/2 TUERCAS, ASTM A-193 Gr. B7 ZINC, ASME B18.2.1/A-194 Gr. 2H ZINC, ASME B18.2.2, (1"-600#) (DIAM=5/8" LG=96MM)	1	
8	1	VÁLVULA BOLA, PASO TOTAL, MSS SP-84 / API 6D / API 6F, 2000 PSI, CUERPO Y BOLA ASTM A-105, NPT.	1	

LISTA DE CORTE				
PZA.	TAM.	LONG.	EXT. 1	EXT. 2
<1>	1"	828	BISELADO	ROSCADO
<2>	1"	83	ROSCADO	PLANO
<3>	1"	117	PLANO	ROSCADO
<4>	1"	1095	ROSCADO	ROSCADO
<5>	1"	3716	ROSCADO	ROSCADO
<6>	1"	200	ROSCADO	ROSCADO
<7>	1"	100	ROSCADO	ROSCADO
<8>	1"	138	ROSCADO	ROSCADO
<9>	1"	188	ROSCADO	BISELADO



Av. Doble Vía a la Guardia, Km. 3½, entre 4to y 5to Anillo  
+591-3-3529270  
+591-3-3523713  
<http://www.bolinter.com>  
[bolinter@bolinter.com](mailto:bolinter@bolinter.com)

Presión de Diseño: 285 Psig  
Temp. de Diseño: 100° F

Presión de Operación: 40 Psig  
Tratamiento Térmico: No

Min. Presión Prueba: 428 Psig  
Hidráulica ☒ Neumática ☐

Pintura: Si ☒ No ☐ Aislación: Si ☐ No ☒ END: 100% Servicio: Drenaje de Condensado

**SIMBOLOGÍA**

Tub. Nueva Aérea

Tub. Nueva Ent.

Tub. Exist. Aérea

Tub. Exist. Ent.

Junta Soldada

Junta Enchufe

Junta Roscada

Continuación de Línea

Sentido de Flujo

Cambio de Condición Aérea/Enterrado

Item

Nº Juntas

Instrumento Indicador

Tie-In

**NOTAS GENERALES**

1. Medidas en Milímetros a Menos que se Especifique lo Contrario.

2. Código de Diseño ASME B31.8.

YPFB TRANSPORTE S.A.

GERENTE DE PROY.: Ivan Meneses

REVISOR 1: Jafeth Acha

REVISOR 2: Felix Zarate

REVISOR 3: Walter Escobar

CONTRATISTA

GERENTE DE PROY.: Franklin Argandoña

REVISOR 1: Wilbert Mendez

REVISOR 2: Jorge Togo

REVISOR 3: Rudy Monasterio

02/Sep/24	R. Mendoza	R. Monasterio	J. Togo	F. Argandoña	1	Conforme a Obra	Bolinter Ltda.	
07/May/24	B. Sandóval	R. Monasterio	W. Chávez	F. Argandoña	0	Aprobado para Construcción	Bolinter Ltda.	
FECHA	DIBUJO	Calidad	Técnico	REVISOR	APROBÓ	REV.Nº	DESCRIPCIÓN	EMPRESA

**Transporte S.A.**

Proyecto: Ingeniería y Construcción para el proyecto Estación de Compresión Colpa Fase I

Título del Plano: Isométrico 1"-0.179-B(D-1)-9026 Sistema de Drenaje de Condensado

Ubicación: Colpa - Belgica (SCZ)

Etapa: Conforme a Obra

Código: SC-E30-ME-01-07-210 de 235

Escala: S/E

Formato: Tabloide: 279 mm x 432 mm